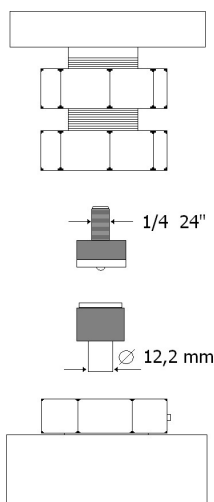


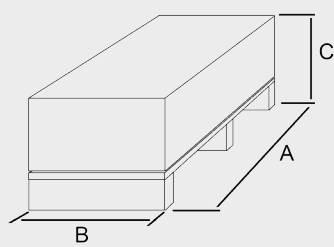
CARATTERISTICHE TECNICHE DEGLI ATTACCHI PER UTENSILI



Le matrici (utensili) per la minuteria sono acquistabili dal fornitore di bottoni.
Possibilità di avere portautensili a disegno.

**a riferimento è stato preso un bottone da jeans standard*

La forza necessaria per l'applicazione si ricava dalla scheda tecnica della minuteria.

DESCRIZIONE PRODOTTO	Applicatore per bottoni a pedale a braccio lungo
USO	Applicazione bottoni a pressione,occhielli e minuteria in genere. Foratura tessuti,pelle e teli plastici.
TIPO DI AZIONAMENTO	A pedale meccanico
CORSA	35 mm
FORZA MAX	800 kg
MISURA MINUTERIA APPLICABILE*	Ø max 30 mm
TEMPO LAVORAZIONE	3÷4 " per ciclo
DOTAZIONE DI SERIE	4 piedini
OPTIONALS	Pannello portautensili
DURATA GARANZIA	12 mesi
ALTEZZA ZONA OPERATIVA	92÷102 cm
REGOLAZIONE ALTEZZA BANCO	Sì
ALTEZZA PEDALE	34 cm
DIMENSIONI	L53xP78xH127÷137 cm
PESO NETTO	56 kg
MODALITA' DI IMBALLO	Sostegno smontato
TIPOLOGIA IMBALLO STANDARD	Scatola su paletta
DIMENSIONI IMBALLAGGIO	A= 89 cm B = 49 cm C= 50 cm
	
PESO LORDO	66 Kg