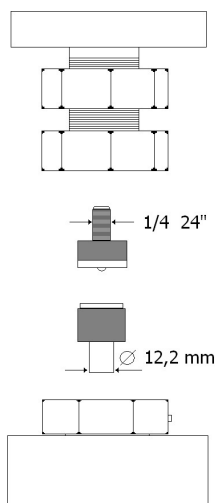


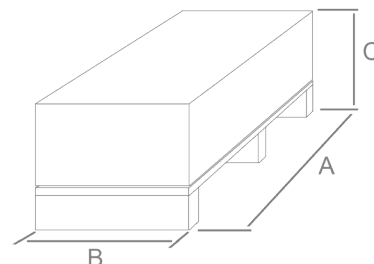
CARATTERISTICHE TECNICHE DEGLI ATTACCHI PER UTENSILI



Le matrici (utensili) per la minuteria sono acquistabili dal fornitore di bottoni. Possibilità di avere portautensili a disegno.

*a riferimento è stato preso l'occhiello VL80 (per il 20") e il VL150 (per il 30").
La forza necessaria per l'applicazione si ricava dalla scheda tecnica della minuteria.

DESCRIZIONE PRODOTTO	Applicatore pneumatico a due teste a caricamento manuale.	
USO	Applicazione bottoni a pressione,occhielli e minuteria in genere. Foratura tessuti,pelle e teli plastici.	
TIPO DI AVVIAMENTO	Pedale pneumatico	
CILINDRO	A membrana da 20"	A membrana da 30"
FORZA CILINDRO	900 Kg - 8bar	1500 kg - 8bar
CONSUMO ARIA PER CICLO	5,5 N/l per testa-8 bar	9 N/l per testa-8bar
MISURA MINUTERIA APPLICABILE*	Ø max 30 mm	Ø max 50 mm
INTERASSE TESTE	310 mm	
PRESSIONE DI ESERCIZIO	Regolabile 3÷8 bar	
TIPO REGOLAZIONE	Riduttore di pressione con manometro	
TEMPO LAVORAZIONE	3÷4 " per ciclo	
SICUREZZA	Sistema di protezione mani regolabile	
DOTAZIONE DI SERIE	4 piedini -2 vaschette portabottoni -1 chiave a due bocche -1 centratore-1 chiave a brugola da 3 mm	
OPTIONALS	<ul style="list-style-type: none"> • Posizionatore a led luce rossa • Guida riferimento distanze • Kit aspirazione • Pannello portautensili • Dispositivo avvicinamento • Timer pneumatico • Piano a disegno 	
NUMERO OPERATORI PER	1	
CERTIFICAZIONI	Marcatura CE	
DURATA GARANZIA	12 mesi	
ALTEZZA ZONA OPERATIVA	92 ÷102 cm	
REGOLAZIONE ALTEZZA BANCO	Sì	
DIMENSIONI MACCHINA	70x56x158÷168 cm	70x56x160÷170 cm
PESO NETTO	71 kg	73 kg
MODALITA' IMBALLO	Sostegno smontato	
TIPOLOGIA IMBALLO STANDARD	Scatole su pallet	
DIMENSIONI IMBALLAGGIO	A= 90 cm B = 45 cm C= 84 cm	



PESO LORDO 81 kg | 83 kg