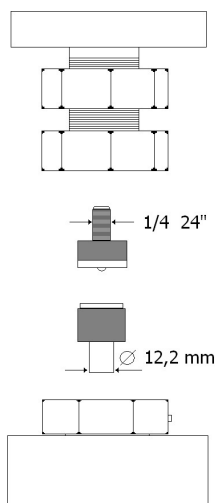


CARATTERISTICHE TECNICHE DEGLI ATTACCHI PER UTENSILI



Le matrici (utensili) per la minuteria sono acquistabili dal fornitore di bottoni. Possibilità di avere portautensili a disegno.

**a riferimento è stato preso l'occhiello VL50*

La forza necessaria per l'applicazione si ricava dalla scheda tecnica della minuteria.

DESCRIZIONE PRODOTTO

Applicatore pneumatico a due teste a caricamento manuale.

USO

Applicazione bottoni a pressione, occhielli e minuteria in genere.
Foratura tessuti, pelle e teli plastici.

TIPO DI AVVIAMENTO

Pedale pneumatico

CILINDRO

ISO Ø 100

FORZA CILINDRO

520 Kg - 8bar

CONSUMO ARIA PER CICLO

2,75 N/l per testa

MISURA MINUTERIA APPLICABILE*

Ø max 24 mm

INTERASSE TESTE

310 mm

PRESSIONE DI ESERCIZIO

Regolabile 3÷8 bar

TIPO REGOLAZIONE

Riduttore di pressione con manometro

TEMPO LAVORAZIONE

3÷4 " per ciclo

SICUREZZA

Sistema di protezione mani regolabile

DOTAZIONE DI SERIE

4 piedini -2 vaschette portabottoni -1 chiave a due bocche -1 centratore -1 chiave a brugola da 3 mm

OPTIONALS

- Posizionatore a led luce rossa
- Guida riferimento distanze
- Kit aspirazione
- Pannello portautensili
- Dispositivo avvicinamento
- Timer pneumatico
- Piano a disegno

NUMERO OPERATORI PER

1

MACCHINA

CERTIFICAZIONI

Marcatura CE

DURATA GARANZIA

12 mesi

ALTEZZA ZONA OPERATIVA

92 ÷ 102 cm

REGOLAZIONE ALTEZZA BANCO

Sì

DIMENSIONI MACCHINA

70x56x150÷160 cm

PESO NETTO

61 kg

MODALITA' IMBALLO

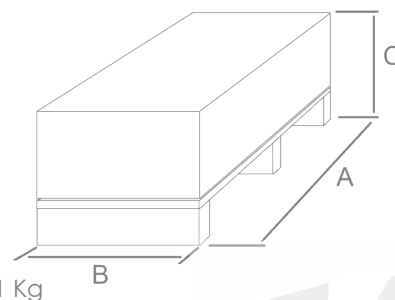
Sostegno smontato

TIPOLOGIA IMBALLO STANDARD

Scatole su pallet

DIMENSIONI IMBALLAGGIO

A= 90 cm B= 45 cm C= 64 cm



PESO LORDO

71 Kg