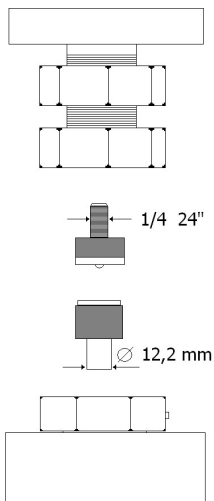


## CARATTERISTICHE TECNICHE DEGLI ATTACCHI PER UTENSILI



Le matrici (utensili) per la minuteria sono acquistabili dal fornitore di bottoni. Possibilità di avere portautensili a disegno.

*\*a riferimento è stato preso l'occhiello VL31*

*La forza necessaria per l'applicazione si ricava dalla scheda tecnica della minuteria.*

### DESCRIZIONE PRODOTTO

Applicatore pneumatico a due teste a caricamento manuale.

### USO

Applicazione bottoni a pressione,occhielli e minuteria in genere.  
Foratura tessuti, pelle e teli plastici.

### TIPO DI AVVIAMENTO

Pedale meccanico

### CILINDRO

ISO Ø 80

### FORZA CILINDRO

350 Kg - 8bar

### CONSUMO ARIA PER CICLO

1,75 N/l

### MISURA MINUTERIA APPLICABILE\*

Ø max 15 mm

### PRESSIONE DI ESERCIZIO

Regolabile 3÷8 bar

### TIPO REGOLAZIONE

Riduttore di pressione con manometro

### TEMPO LAVORAZIONE

3÷4 " per ciclo

### SICUREZZA

Sistema di protezione mani regolabile

### DOTAZIONE DI SERIE

4 piedini -2 vaschette portabottoni -1 chiave a due bocche

### OPTIONALS

- Posizionatore a led luce rossa
- Guida riferimento distanze
- Kit aspirazione
- Pannello portautensili
- Timer pneumatico
- Piano a disegno

### NUMERO OPERATORI PER MACCHINA

1

### CERTIFICAZIONI

Marcatura CE

### DURATA GARANZIA

12 mesi

### ALTEZZA ZONA OPERATIVA

92 cm

### REGOLAZIONE ALTEZZA BANCO

No

### DIMENSIONI MACCHINA

L45xP60xH134 cm

### PESO NETTO

56 kg

### MODALITA' IMBALLO

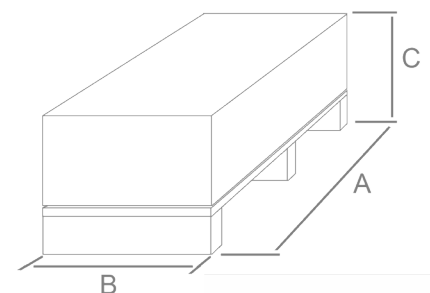
Sostegno smontato

### TIPOLOGIA IMBALLO STANDARD

Scatole su pallet

### DIMENSIONI IMBALLAGGIO

A= 89 cm B = 49 cm C= 31 cm



### PESO LORDO

58 Kg