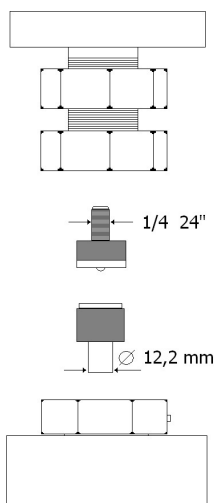


CARATTERISTICHE TECNICHE DEGLI ATTACCHI PER UTENSILI



Le matrici (utensili) per la minuteria sono acquistabili dal fornitore di bottoni. Possibilità di avere portautensili a disegno.

**a riferimento è stato preso l'occhiello VL31*

La forza necessaria per l'applicazione si ricava dalla scheda tecnica della minuteria.

DESCRIZIONE PRODOTTO	Applicatore pneumatico ad una testa a caricamento manuale.
USO	Applicazione bottoni a pressione,occhielli e minuteria in genere. Foratura tessuti,pelle e teli plastici.
TIPO DI AVVIAMENTO	Pedale meccanico
CILINDRO	ISO Ø 80
FORZA CILINDRO	350 Kg - 8bar
CONSUMO ARIA PER CICLO	1,75 N/l
MISURA MINUTERIA APPLICABILE*	Ø max 15 mm
PRESSIONE DI ESERCIZIO	Regolabile 3÷8 bar
TIPO REGOLAZIONE	Riduttore di pressione con manometro
TEMPO LAVORAZIONE	3÷4 " per ciclo
SICUREZZA	Sistema di protezione mani regolabile
DOTAZIONE DI SERIE	4 piedini -1 vaschetta portabottoni -1 chiave a due bocche
OPTIONALS	<ul style="list-style-type: none"> • Posizionatore a led luce rossa • Guida riferimento distanze • Kit aspirazione • Pannello portautensili • Timer pneumatico • Piano a disegno
NUMERO OPERATORI PER MACCHINA	1
CERTIFICAZIONI	Marchatura CE
DURATA GARANZIA	12 mesi
ALTEZZA ZONA OPERATIVA	92 cm
REGOLAZIONE ALTEZZA BANCO	No
DIMENSIONI MACCHINA	L45xP60xH134 cm
PESO NETTO	39 kg
MODALITA' IMBALLO	Sostegno smontato
TIPOLOGIA IMBALLO STANDARD	Scatole su pallet
DIMENSIONI IMBALLAGGIO	A= 89 cm B = 49 cm C= 31 cm
PESO LORDO	43 Kg