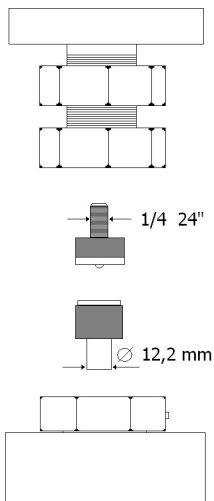


CARATTERISTICHE TECNICHE DEGLI ATTACCHI PER UTENSILI



Le matrici (utensili) per la minuteria sono acquistabili dal fornitore di bottoni. Possibilità di avere portautensili a disegno.

**a riferimento è stato preso l'occhiello VL31*

La forza necessaria per l'applicazione si ricava dalla scheda tecnica della minuteria.

DESCRIZIONE PRODOTTO

Applicatore pneumatico a due teste a caricamento manuale.

USO

Applicazione bottoni a pressione, occhielli e minuteria in genere.
Foratura tessuti, pelle e teli plastici.

TIPO DI AVVIAMENTO

Pedale meccanico

CILINDRO

ISO Ø 80

FORZA CILINDRO

350 Kg - 8bar

CONSUMO ARIA PER CICLO

1,75 N/l

MISURA MINUTERIA APPLICABILE*

Ø max 15 mm

PRESSIONE DI ESERCIZIO

Regolabile 3÷8 bar

TIPO REGOLAZIONE

Riduttore di pressione con manometro

TEMPO LAVORAZIONE

3÷4 " per ciclo

SICUREZZA

Sistema di protezione mani regolabile

DOTAZIONE DI SERIE

4 piedini -2 vaschette portabottoni -1 chiave a due bocche

OPTIONALS

- Posizionatore a led luce rossa
- Guida riferimento distanze
- Kit aspirazione
- Pannello portautensili
- Timer pneumatico
- Piano a disegno

NUMERO OPERATORI PER MACCHINA

1

CERTIFICAZIONI

Marchatura CE

DURATA GARANZIA

12 mesi

ALTEZZA ZONA OPERATIVA

92 cm

REGOLAZIONE ALTEZZA BANCO

No

DIMENSIONI MACCHINA

L45xP60xH134 cm

PESO NETTO

54 kg

MODALITA' IMBALLO

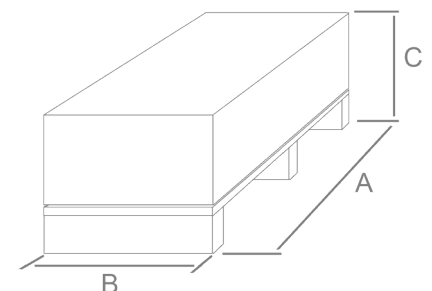
Sostegno smontato

TIPOLOGIA IMBALLO STANDARD

Scatole su pallet

DIMENSIONI IMBALLAGGIO

A= 89 cm B= 49 cm C= 31 cm



PESO LORDO

58 Kg