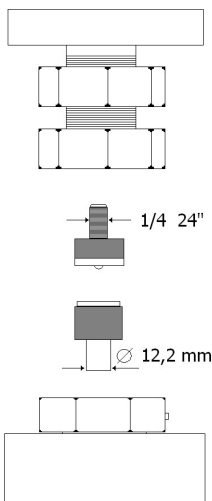


## CARATTERISTICHE TECNICHE DEGLI ATTACCHI PER UTENSILI



Le matrici (utensili) per la minuteria sono acquistabili dal fornitore di bottoni. Possibilità di avere portautensili a disegno.

*\*a riferimento è stato preso l'occhiello VL31  
La forza necessaria per l'applicazione si ricava dalla scheda tecnica della minuteria.*

|                               |  |
|-------------------------------|--|
| DESCRIZIONE PRODOTTO          | Applicatore pneumatico ad una testa a caricamento manuale.   |
| USO                           | Applicazione bottoni a pressione,occhielli e minuteria in genere.<br>Foratura tessuti,pele e teli plastici.  |
| TIPO DI AVVIAMENTO            | Pedale meccanico   |
| CILINDRO                      | ISO Ø 80   |
| FORZA CILINDRO                | 350 Kg - 8bar  |
| CONSUMO ARIA PER CICLO        | 1,75 N/l   |
| MISURA MINUTERIA APPLICABILE* | Ø max 15 mm  |
| PRESSIONE DI ESERCIZIO        | Regolabile 3÷8 bar   |
| TIPO REGOLAZIONE              | Riduttore di pressione con manometro   |
| TEMPO LAVORAZIONE             | 3÷4 " per ciclo  |
| SICUREZZA                     | Sistema di protezione mani regolabile  |
| DOTAZIONE DI SERIE            | 4 piedini -1 vaschetta portabottoni -1 chiave a due bocche   |
| OPTIONALS                     | <ul style="list-style-type: none"> <li>• Posizionatore a led luce rossa</li> <li>• Guida riferimento distanze</li> <li>• Kit aspirazione</li> <li>• Pannello portautensili</li> <li>• Timer pneumatico</li> <li>• Piano a disegno</li> </ul> |
| NUMERO OPERATORI PER MACCHINA | 1  |
| CERTIFICAZIONI                | Marchatura CE  |
| DURATA GARANZIA               | 12 mesi  |
| ALTEZZA ZONA OPERATIVA        | 92 cm  |
| REGOLAZIONE ALTEZZA BANCO     | No   |
| DIMENSIONI MACCHINA           | L45xP60xH134 cm  |
| PESO NETTO                    | 38 kg  |
| MODALITA' IMBALLO             | Sostegno smontato  |
| TIPOLOGIA IMBALLO STANDARD    | Scatole su pallet  |
| DIMENSIONI IMBALLAGGIO        | A= 89 cm B = 49 cm C= 31 cm  |
|                               |  |
| PESO LORDO                    | 42 Kg  |