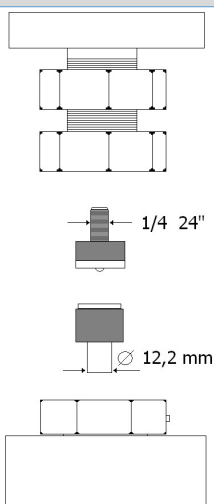


CARATTERISTICHE TECNICHE DEGLI ATTACCHI PER UTENSILI



Le matrici (utensili) per la minuteria sono acquistabili dal fornitore di bottoni. Possibilità di avere portautensili a disegno.

**a riferimento è stato preso un bottone da jeans standard*

La forza necessaria per l'applicazione si ricava dalla scheda tecnica della minuteria.

| | |
|-------------------------------|--|
| DESCRIZIONE PRODOTTO | Pressetta a leva da banco |
| USO | Applicazione bottoni a pressione,occhielli e minuteria in genere. Foratura tessuti,pelle e teli plastici. |
| TIPO DI AZIONAMENTO | Leva manuale |
| CORSA | 25 mm |
| FORZA MAX | 500 kg |
| MISURA MINUTERIA APPLICABILE* | Ø max 17 mm |
| TEMPO LAVORAZIONE | 3÷4 " per ciclo |
| DOTAZIONE DI SERIE | 4 viti fissaggio |
| DURATA GARANZIA | 12 mesi |
| DIMENSIONI | L10xP30xH43 cm |
| PESO NETTO | 8 kg |
| TIPOLOGIA IMBALLO STANDARD | Scatola |
| DIMENSIONI IMBALLAGGIO | A= 40 cm B = 31 cm C= 16 cm |
| PESO LORDO | 8,65 Kg |

