

SOLUTIONS
FOR FASHION

METALMECCANICA



UNIVAPOR UNIVAPOR/P 400TV4L

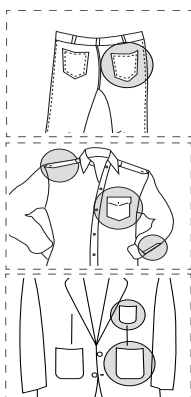
Piegatasche a vapore
Steam creasing machines

metalmeccanica.com

UNIVAPOR



Piegatasche a vapore Steam pocket creasing machine



Piegatasche a vapore, versatile e di semplice utilizzo, per la conformatura di tasche, pattine, fessini camicia, toppe ecc. in ogni genere di tessuto, da applicare su capi di abbigliamento. Unica macchina dotata di piastre universali di conformatura della tasca per una sostituzione del modello o della taglia rapido ed economico. Con la sostituzione delle piastre universali per tasche con altre apposite piastre è possibile conformare anche fessini, toppe e pattine. L'esclusivo sistema vaporizzante interno della macchina garantisce risultati apprezzabili su tutti i modelli di tasche e/o pattine, in particolare su sagome curve, e l'uso del vapore permette lo stiro anche dei tessuti più delicati.

Steam creasing machine, that is versatile and easy to use, for the shaping of pockets, flaps, vent facings, patches etc. for any kind of cloth, that is applied on clothing. It is the only machine that comes with universal plates for pocket forming, for a quick and economical replacement of the model or of the size. With the replacement of the universal plates with other special plates it is also possible to form vent facings, patches or flaps. The exclusive internal vaporizing system guarantees noticeable results on all models of pockets and/or flaps, especially on curved shapes, and the use of steam allows for the creasing of the most delicate cloths.

Caratteristiche:

- Dotata di serie di sistema per la produzione del vapore istantaneo
 - Temperatura piano, ciclo macchina, tempo vapore programmabili con tastiera digitale munita di display e collegata a microprocessore.
 - Pressione di stiro regolabile
 - Dotata di serie di piastre universali per tasche
 - Bancale regolabile in altezza
- Optional:
- Kit reggispinta per piastre pattina/fessino
 - Predisposizione ad allacciamento vapore esterno (caldaia min. 3500W)
 - Dispositivo pneumatico per allineamento tessuti a righe

Specifications:

- Provided with instant steam production system
 - Pressing surface temperature, work cycle, steam time, displayed and programmable with microprocessor
 - Adjustable pressing time
 - Standard universal pocket jaws
 - Adjustable workbench
- Options:
- Kit trapezoidal thrust bearings for pocket flaps or vent facings
 - Steam boiler connection on request (The creasing machines need of the steam source (boiler) min. 3500W supply power)
 - Pneumatic device for alignment fabric with stripes

DATI TECNICI / TECHNICAL DATA

UNIVAPOR

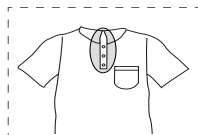
Tensione di alimentazione / Voltage	220 V monofase/singlephase
Alimentazione aria compressa / Compressed air	8 bar
Potenza elettrica / Electrical power	2,5 Kw
Potenza resistenza piano/Steaming plate resistance power	2500 W
Consumo aria per ciclo (6 bar) (*) / Air consumption per cycle (6 bar) (*)	50 NI
Pressione di esercizio/ Working pressure	6 bar
Produzione media*/Average production	300 Pz/h / pcs/h
Ciclo di lavorazione (**) / Processing cycle (**)	12 s
Peso netto / Net weight	89 Kg
Dimensioni con portalavoro/Dimensions (with work holders)	90x80x94 cm
Misure min. /max. di stiro con ganasce tasca universali / Min. / max. pressing pocket measurements	5 x 8 / 23 x 23 cm
Misure min. /max. di stiro con ganasce pattina / Min. / max. pressing placket measurements	5 x 5 / 26 x 26 cm

(*) Calcolato con un ciclo standard di 12 s. (**) Dipende dall'operosità dell'operatore addetto. / (*) Calculated with a processing cycle of 12". (**) It depends on the laboriousness of the charged operator.

UNIVAPOR/P



Piegatrice adesivatrice a vapore per fessino polo Creasing and fusing machine for polo shirt placket



Piegatrice a vapore integrata di sistema per l'adesivatura e lo stiro dei bordi delle aperture delle maglie a polo. Completa di sistema vaporizzante interno e riscaldamento superiore ed inferiore della piastra, permette di abbattere i tempi di lavorazione adesivando, stirando i bordi e anche imprimendo la traccia di metà nella medesima operazione.

Steam creasing machine integrated with fusing system and the crease of the edges of the openings of polo shirts. It is complete of the internal steaming system and upper and lower heating of the plate, it allows a reduction the manufacturing time by fusing, creasing the edges and also by impressing the middle trace all in the same operation.

Caratteristiche:

- Dotata di serie di sistema per la produzione del vapore istantaneo
- Temperatura piano, ciclo macchina, tempo vapore programmabili con tastiera digitale munita di display e collegata a microprocessore.
- Pressione di stiro regolabile
- Fornita con una serie piastre di stiro ed uno stampo
- Bancale regolabile in altezza

Optional:

- Predisposizione ad allacciamento vapore esterno (caldaia min. 3500W)
- Dispositivo pneumatico per allineamento tessuti a righe

Specifications:

- Provided standard with instant steam production system.
- Pressing surface temperature, work cycle, steam time, displayed and programmable with microprocessor.
- Adjustable pressing time.
- Provided with one creasing plates and one mold
- Adjustable workbench

Options:

- Steam boiler connection on request (The creasing machines need of the steam source (boiler) min. 3500W supply)
- Pneumatic device for alignment fabric with stripes

DATI TECNICI / TECHNICAL DATA

UNIVAPOR/P

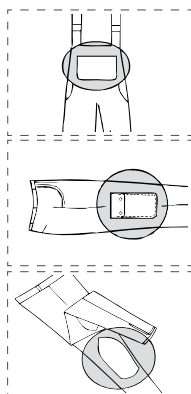
Tensione di alimentazione / voltage	220 V monofase/singlephase
Alimentazione aria compressa / Compressed air	8 bar
Potenza elettrica / Electrical power	2,7 Kw
Potenza resistenze superiori / Upper element resistors	200 W
Potenza resistenza piano / Steaming plate resistance power	2500 W
Consumo aria per ciclo (6 bar) (*) / Air consumption per cycle (6 bar) (*)	50 NI
Pressione di esercizio / Working pressure	6 bar
Produzione media*/Average production	300 Pz/h / pcs/h
Ciclo di lavorazione (**) / Processing cycle (**)	10 s (5/6 pz al minuto-5/6 pcs to minutes)
Peso netto / Net weight	90 Kg
Dimensioni con portalavoro /Dimensions (with work holders)	90x90x94/104 cm
Misure min./max. di stiro / Min /max pressing measurements	3 x 25 / 8 x 25 cm

(*) Calcolato con un ciclo standard di 12 s. (**) Dipende dall'operosità dell'operatore addetto. /(*) Calculated with a processing cycle of 12". (**) It depends on the laboriousness of the charged operator.

400TV4L



Piegatasche maxi a vapore Maxi size steam creasing machine



Piegatasche a vapore per la conformatura di tasche, pattine o toppe di dimensioni eccezionali e in ogni genere di tessuto, da applicare su capi di abbigliamento. L'esclusivo sistema di stiro con il vapore garantisce risultati apprezzabili su tutti i modelli di tasche e/o pattine, in particolare su sagome curve e permette lo stiro anche dei tessuti più delicati.

Steam creasing machine for the forming of pockets, flaps or patches of special dimensions in any kind of fabric, which are to be applied on clothing. The exclusive steam ironing system guarantees noticeable results on all models of pockets and/or flaps, in particular on curved shapes and allows the creasing of the most delicate fabrics.

Caratteristiche:

- Da allacciare a fonte di vapore
- Temperatura piano, ciclo macchina, tempo vapore programmabili con tastiera digitale munita di display e collegata a microprocessore
- Pressione di stiro regolabile
- Fornita con una serie di ganasce tasca maxi e stampo maxi a disegno
- Bancale regolabile in altezza

Optional:

- Dispositivo pneumatico per allineamento tessuti a righe

Specifications:

- Must be connected to source of steam
- Pressing surface temperature, work cycle, steam time, displayed and programmable with microprocessor
- Adjustable pressing time
- Provided with a maxi pocket jaws and a maxi mould pocket (to drawing)
- Standard work holders

Option:

- Pneumatic device for alignment fabric with stripes

DATI TECNICI / TECHNICAL DATA

400TV4L

Tensione di alimentazione / voltage	220 V monofase/singlephase
Alimentazione aria compressa / Compressed air	8 bar
Potenza elettrica / Electrical power	3,2 kw
Potenza resistenza piano / Steaming plate resistance power	3200 W
Consumo aria per ciclo (6 bar) (*) / Air consumption per cycle (6 bar) (*)	50 NI
Pressione di esercizio / Working pressure	6 bar
Produzione media*/Average production	240 Pz/h / pcs/h
Ciclo di lavorazione (**) / Processing cycle (**)	10 s (5/6 pz al minuto-5/6 pcs to minutes)
Peso netto / Net weight	105 Kg
Dimensioni con portalavoro /Dimensions (with work holders)	90x90x94 cm
Misure min. / max. di stiro con ganasce tasca / Min. / max. pressing pocket measurements	5 x 8 / 44 x 23 cm
Misure min. / max. di stiro con ganasce pattina / Min. / max. pressing placket measurements	5 x 5 / 44 x 26 cm

(*) Calcolato con un ciclo standard di 12 s. (**) Dipende dall'operosità dell'operatore addetto

(*) Calculated with a processing cycle of 12". (**) It depends on the laboriousness of the charged operator

La ditta si riserva di apportare modifiche alle macchine senza preavviso / the company reserves the right to modify the machines without any prior notice

