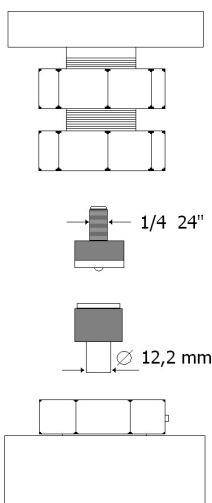


CARATTERISTICHE TECNICHE DEGLI ATTACCHI PER UTENSILI



Le matrici (utensili) per la minuteria sono acquistabili dal fornitore di bottoni. Possibilità di avere portautensili a disegno.

*a riferimento è stato preso l'occhiello VL50
La forza necessaria per l'applicazione si ricava dalla scheda tecnica della minuteria.

DESCRIZIONE PRODOTTO	Applicatore pneumatico ad una testa a caricamento manuale.
USO	Applicazione bottoni a pressione,occhielli e minuteria in genere. Foratura tessuti,pele e teli plastici.
TIPO DI AVVIAMENTO	Pedale pneumatico
CILINDRO	ISO Ø 100
FORZA CILINDRO	520 Kg - 8bar
CONSUMO ARIA PER CICLO	2,75 N/l
MISURA MINUTERIA APPLICABILE*	Ø max 24 mm
PRESSIONE DI ESERCIZIO	Regolabile 3÷8 bar
TIPO REGOLAZIONE	Riduttore di pressione con manometro
TEMPO LAVORAZIONE	3÷4 " per ciclo
SICUREZZA	Sistema di protezione mani regolabile
DOTAZIONE DI SERIE	4 piedini -1 vaschette portabottoni -1 chiave a due bocche -1 centratore-1 chiave a brugola da 3 mm
OPTIONALS	<ul style="list-style-type: none"> • Posizionatore a led luce rossa • Guida riferimento distanze • Kit aspirazione • Pannello portautensili • Dispositivo avvicinamento • Timer pneumatico • Piano a disegno
NUMERO OPERATORI PER MACCHINA	1
CERTIFICAZIONI	Marcatura CE
DURATA GARANZIA	12 mesi
ALTEZZA ZONA OPERATIVA	92 ÷102 cm
REGOLAZIONE ALTEZZA BANCO	Sì
DIMENSIONI MACCHINA	L53xP56xH150÷160 cm
PESO NETTO	43 kg
MODALITA' IMBALLO	Sostegno smontato
TIPOLOGIA IMBALLO STANDARD	Scatole su pallet
DIMENSIONI IMBALLAGGIO	A= 90 cm B = 45 cm C= 64 cm
PESO LORDO	52 Kg